

RANVILLE

"Lotissement du Bourg" - Secteur B

Secteur A : PA N° 014 530 20 D00001 obtenu le 10.12.2020

Section AI N°52 et 55 Lots 1 à 4

Secteur B : PA N° 014 530 20 D00002 obtenu le 10.12.2020

Section AB N°8 et 9 Lots 5 à 8

Secteur C : PA N° 014 530 20 D00003 obtenu le 10.12.2020

Section AB N°17 Lots 9 à 14



Plan de Commercialisation - LOT 8

MAITRE D'OUVRAGE :

Commune de Ranville

MAITRE D'OEUVRE :

EBAMO

Emmanuel Blestel
SARL EBAMO

ABAC-GEO
Géomètre-Expert associé
6, quai des remparts
B.P.91010 14101

tél: 02 31 62 07 99
contact.lisleux@abac-geo.fr

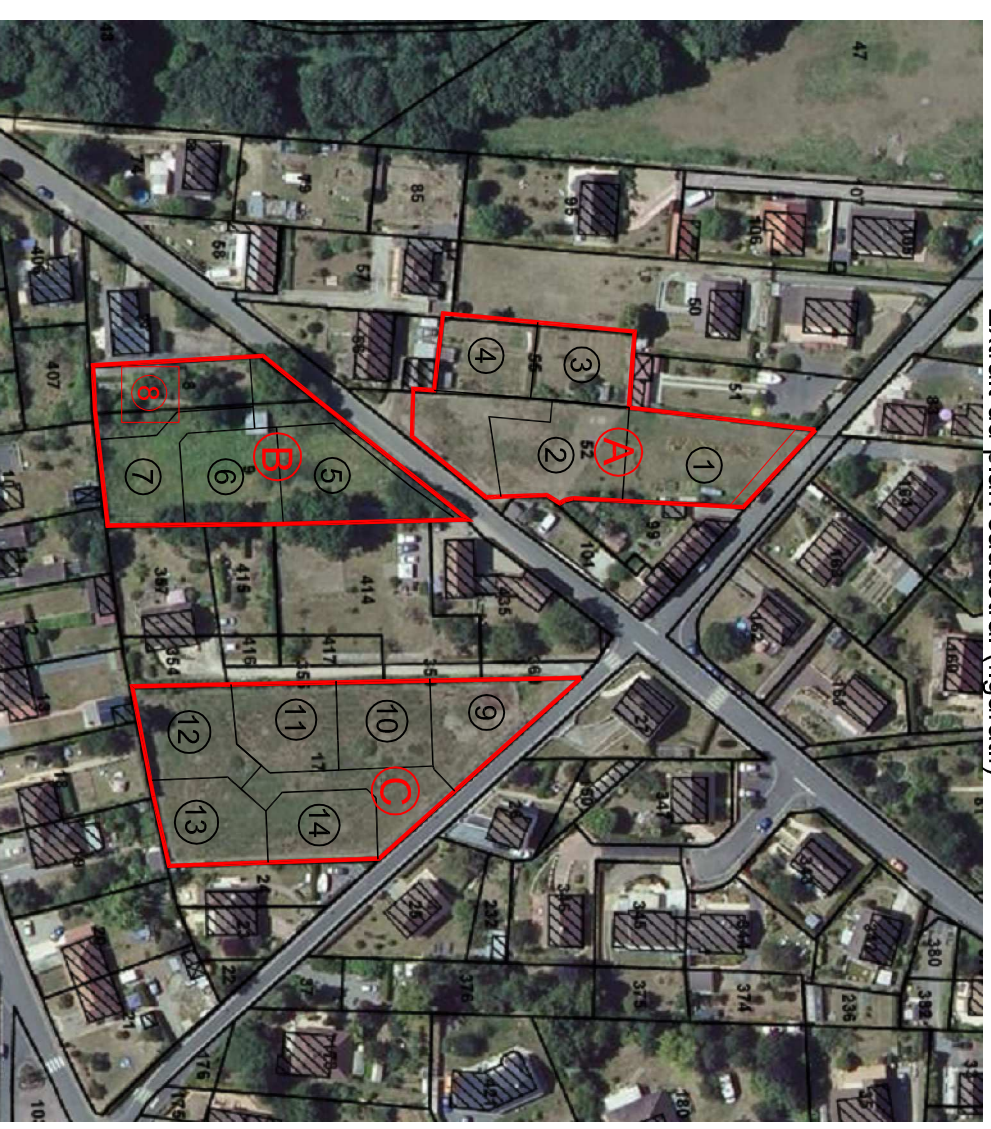
16, rue de l'avenir 14650 CARPIQUET
07.60.74.68.29
e.blestel@ebamo.fr

atelier PAGE

Paysagiste concepteur
3, impasse jardin Mathieu
14 330 Le Breuil-en-Bessin
tél: 06 10 83 07 22
page.atelier@gmail.com

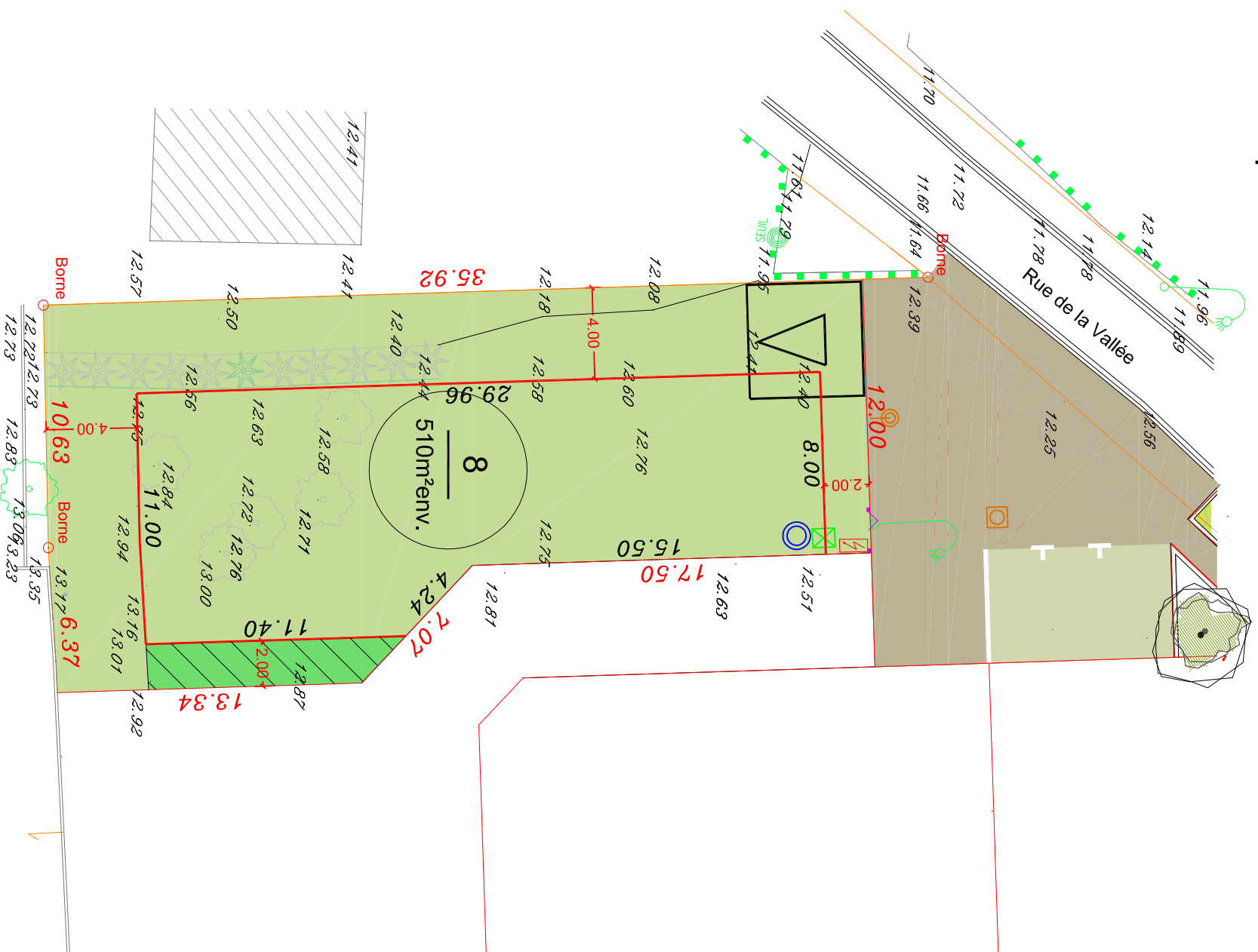
ECHELLE 1/250 (A3) Décembre 2020

PLAN D'ENSEMBLE
Extrait du plan cadastral (figuratif)



PLAN DE MASSE

Lot n°8 Superficie : 510 m² env. Section AB n°8p et 9p
Superficie de plancher maximale de 180 m²



Le tracé des voies, les emplacements des ouvrages et plantations pourront varier pour des raisons techniques lors de la réalisation des travaux.

Les emplacements définis des groupes de boîtes aux lettres seront définis en concertation avec la mairie et les différents intervenants concernés lors de la réunion préparatoire préalable aux travaux.

Les cotes et superficies indiquées sur ce plan sont approximatives, elles seront précisées par le géomètre après le bornage définitif des lots.

Les propriétaires ne pourront pas ouvrir d'accès automobiles aux lots au droit des pans coupés des limites.

Les accés privés et emplacements de stationnement privé seront aménagés sans qu'il soit porté préjudice aux branchements particuliers du lot, aux végétaux et arbres, aux éléments de réseaux ou tous autres aménagements créés sur les espaces communs.

Légende :

Enrobé
Sur chaussée et stationnement en long

Enrobé clair sur stationnements

Revêtement des placettes et trottoirs

Lot libre

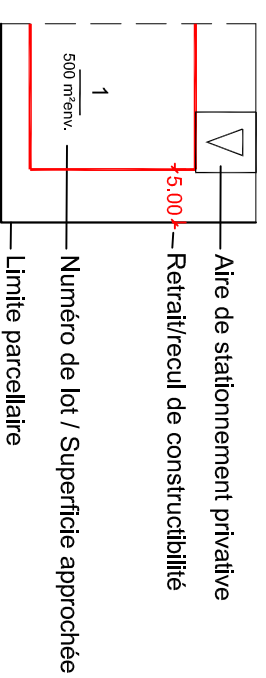
Zone plantée de gazon,
prairie et de massifs de graminées/vivaces

Possibilité d'implanter une annexe

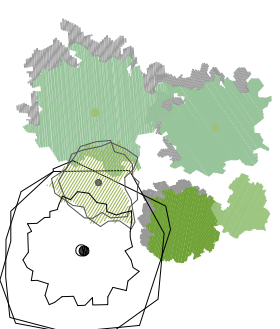


Aire de stationnement privée suggérée

Terrains destinés à une utilisation privée :



Entrée et aire de stationnement privée interdite



Plantations d'arbres tiges et cépées à créer

Nota : - Les réseaux sont portés à titre indicatif

Gestion des eaux pluviales à la parcelle

- Coffret Enedis
- Regard téléphone
- Compteur AEP
- Individuel Eaux usées

Nivellement rattaché en N.G.F (avant travaux VRD)

(système I.G.N 69)

Système RGF 93 CC49 par GPS TERIA