

RANVILLE

"Lotissement du Bourg" - Secteur C

Secteur A : PA N° 014 530 20 D00001 obtenu le 10.12.2020
Section AI N°52 et 55 Lots 1 à 4
Secteur B : PA N° 014 530 20 D00002 obtenu le 10.12.2020
Section AB N°8 et 9 Lots 5 à 8
Secteur C : PA N° 014 530 20 D00003 obtenu le 10.12.2020
Section AB N°17 Lots 9 à 14



Plan de Commercialisation - LOT 9

MAITRE D'OUVRAGE :

Commune de Ranville

MAITRE D'OEUVRE :

EBAMO

Emmanuel Blestel
SARL EBAMO

ABAC-GEO

16, rue de l'avenir 14650 CARPIQUET

Géomètre-Expert associé

07.60.74.68.29

6, quai des remparts

e.blestel@ebamo.fr

B.P.91010 14101

tél: 02 31 62 07 99

contact.blestel@abac-geo.fr

atelier PAGE

Paysagiste concepteur

3, impasse jardin Mathieu

14 330 Le Breuil-en-Bessin

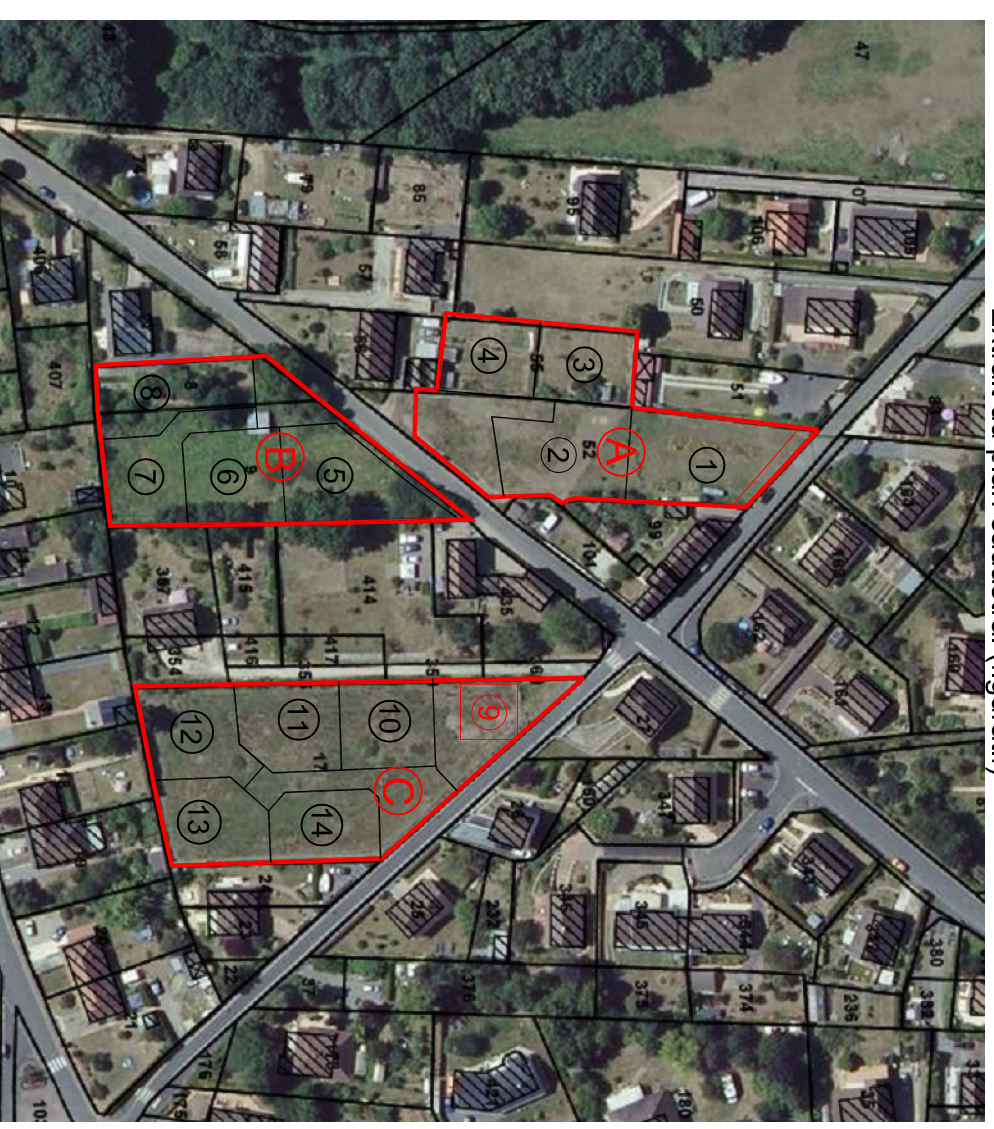
tél: 06 10 83 07 22

page.atelier@gmail.com

ECHELLE 1/250 (A3) Décembre 2020

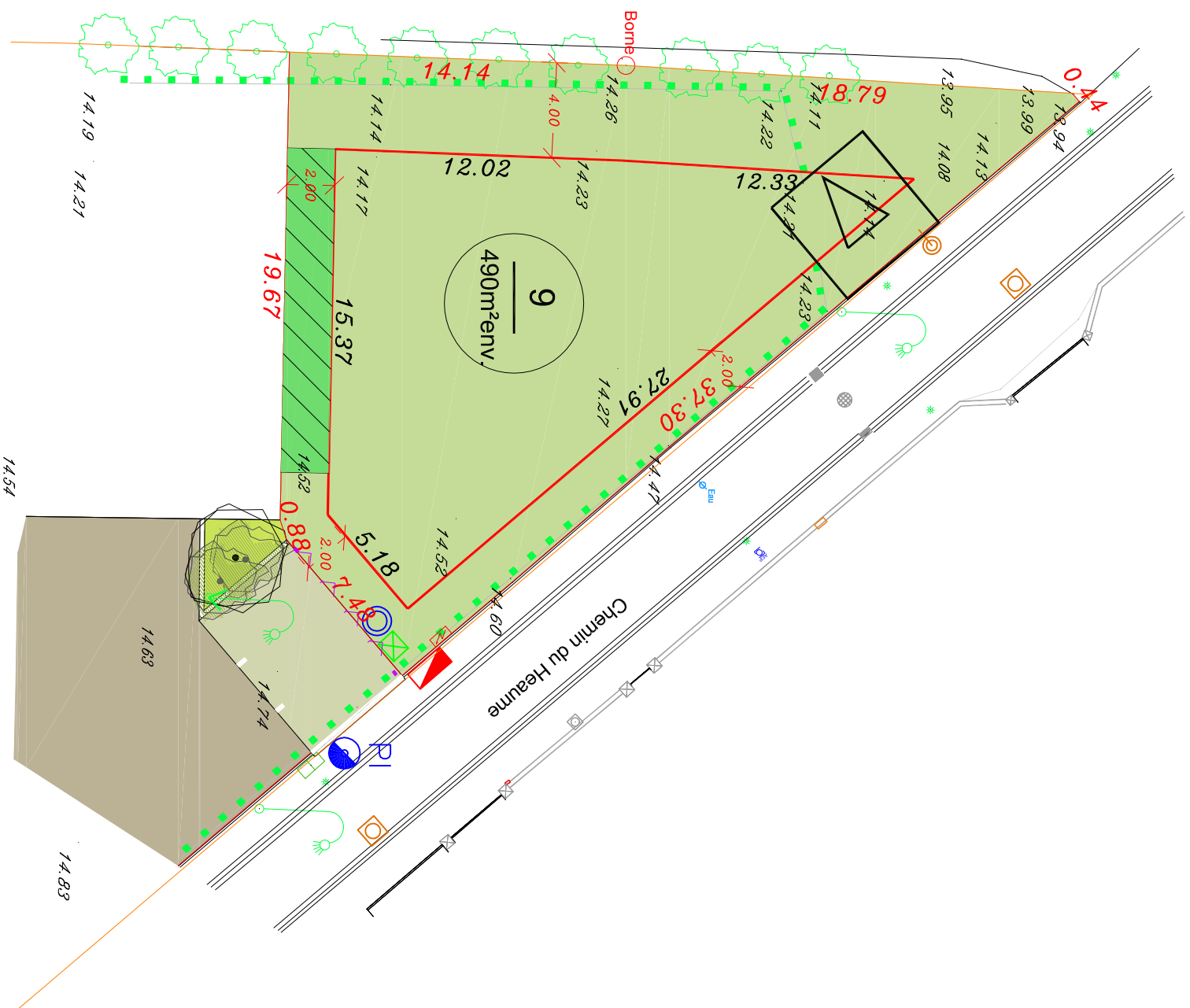
PLAN D'ENSEMBLE

Extrait du plan cadastral (figuratif)



PLAN DE MASSE

Lot n°9 Superficie : 490 m² env. Section AB n°17p
Superficie de plancher maximale de 180 m²



Le tracé des voies, les emplacements des ouvrages et plantations pourront varier pour des raisons techniques lors de la réalisation des travaux.

Les emplacements définis des groupes de boîtes aux lettres seront définis en concertation avec la mairie et les différents intervenants concernés lors de la réunion préparatoire préalable aux travaux.

Les cotes et superficies indiquées sur ce plan sont approximatives, elles seront précisées par le géomètre après le bornage définitif des lots.

Les propriétaires ne pourront pas ouvrir d'accès automobiles aux lots au droit des pans coupés des limites

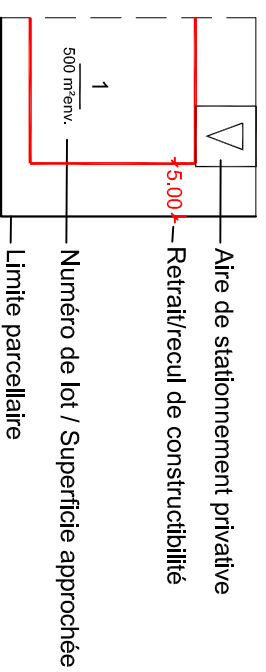
privatives, ni au droit des espaces verts communs, ni au droit de l'emplacement nécessaire pour les candélabres.

Les accès privés et emplacements de stationnement privé seront aménagés sans qu'il soit porté préjudice aux branchements particuliers du lot, aux végétaux et arbres, aux éléments de réseaux ou tous autres aménagements créés sur les espaces communs.

Légende :

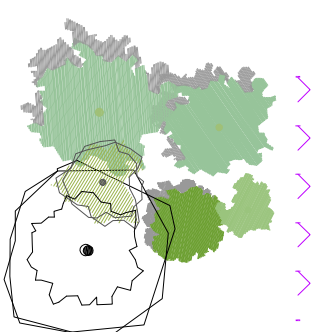
- Enrobé Sur chaussée et stationnement en long
- Enrobé clair sur stationnements
- Revêtement des placettes et trottoirs
- Lot libre
- Zone plantée de gazon, prairie et de massifs de graminées/vivaces
- Possibilité d'implanter une annexe
- Aire de stationnement privée suggérée

Terrains destinés à une utilisation privée :



Entrée et aire de stationnement privée interdite

Plantations d'arbres tiges et cépées à créer



Nota : - Les réseaux sont portés à titre indicatif

Gestion des eaux pluviales à la parcelle

- Coffret Enedis
- Regard téléphone
- Compteur AEP
- Individuel Eaux usées

Nivellement rattaché en N.G.F. (avant travaux VRD)

(système I.G.N.69)

Système RGF 93 CC49 par GPS TERIA